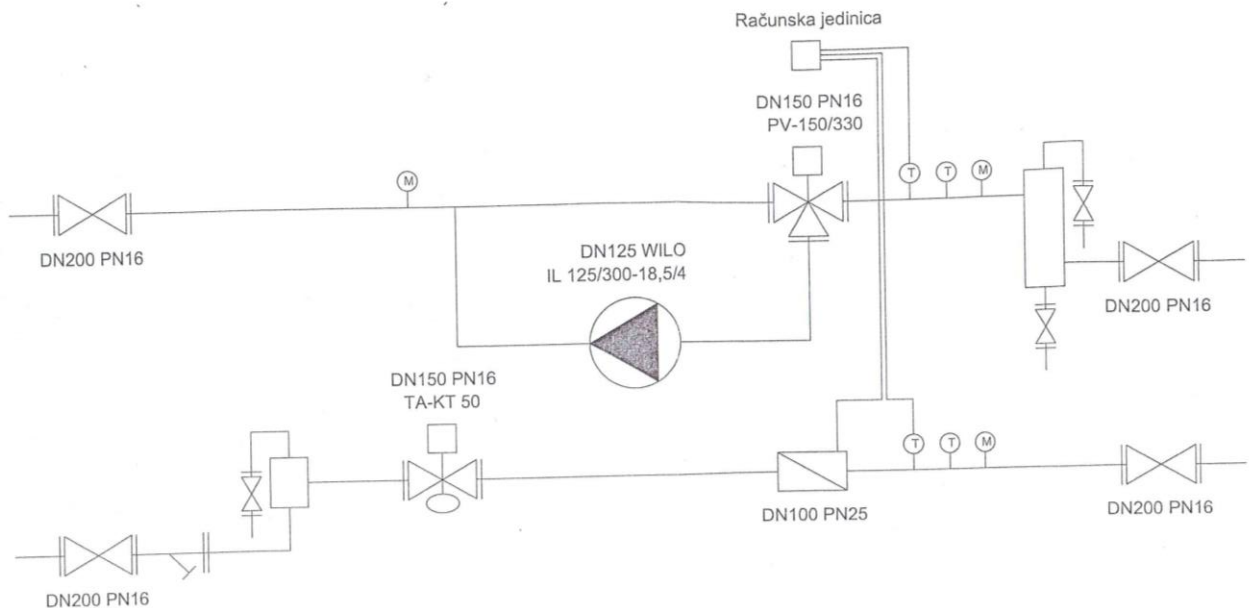




## ПОЈАШЊЕЊЕ КОНКУРСНЕ ДОКУМЕНТАЦИЈЕ ЗА ЈН 15/2016

**Питање:** Молимо Вас да нам у што краћем року доставите шему препумпне станице у селу Петка, како бисмо могли да потражимо адекватне понуде за трокраки електромоторни регулациони вентил, са електромоторним погоном и за електромоторни пролазни комби вентил (двокраки) са ел.моторним погоном. Произвођачи нам траже шеме како би знали у ком систему треба да раде ови вентили.

**Одговор:** Иако је Комисија мишљења да је опис вентила у техничкој спецификацији довољно прецизан (ово је поновљена јавна набавка и претходни пут није постављено слично питање) ипак дајемо шему препумпне станице из пројекта.



У Костолицу 20.10.2016. год.

Комисија за ЈН 15/2016